

# Hücre ve Bölünmeler



Sinir - Kas - Mayoz I - Alyuvar - Retina - Mayoz -  
Sperm - Mitoz - Mitoz - Mayoz II - Yumurta



**Mitoz bölünme gerçekleşmeyen hücreler**

.....  
.....  
.....  
.....  
.....

....

**Bu evrede kardeş kromotidler birbirinden ayrılır.**

.....  
.....  
.....  
.....  
.....

**Üreme ana hücrelerinde gerçekleşir.**

.....  
.....  
.....  
.....  
.....

**Bu evrede kromozom sayısı yarıya iner.**

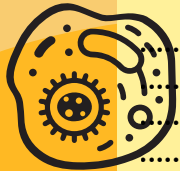
.....  
.....  
.....  
.....  
.....

**Kalıtsal çeşitlilik olmaz.**

.....  
.....  
.....  
.....  
.....

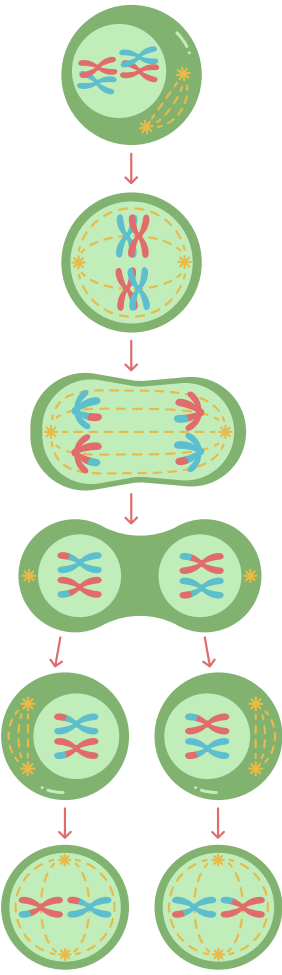
**Hayat boyu süren bölünme**

.....  
.....  
.....  
.....  
.....

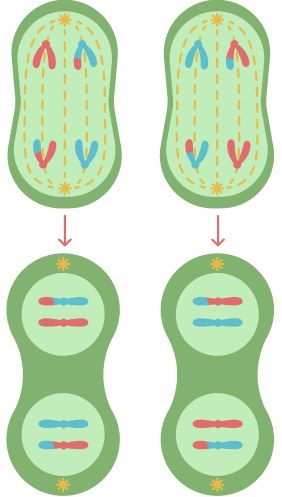


# Mayoz Bölünme

Mayoz 1



Mayoz 2



Parça değişimi olan evreyi işaretle!

\_\_\_\_\_

Kromozom sayısı hangi evrede yarıya düşmüştür?

\_\_\_\_\_

Hangi evre mitoz bölünme ile aynıdır?

\_\_\_\_\_

Mayoz bölünmenin sonunda kaç hücre oluşur?

\_\_\_\_\_

Mayoz bölünmenin canlılar için önemi ile ilgili bir cümle yaz!

\_\_\_\_\_

\_\_\_\_\_