

İZ PEŞİNDE

Etkinliğin Amacı:

Hayvan türlerinin doğada nasıl yaşadıklarını ve ekosistem içindeki rollerini keşfetmek. Doğal yaşam alanlarını koruma ve hayvanlara zarar vermeden nasıl yaşacaklarını söylemek. Hayvanların ayak izlerinin kime ait olduğunu bulmaya çalışmak.

Ünite/Tema:

Doğamız-Orman Haftası



**KEŞİF
KUTUSU**



İZ PEŞİNDE

Merak Uyandıralım!



Öğrencilere aşağıdaki sorular yöneltilir:

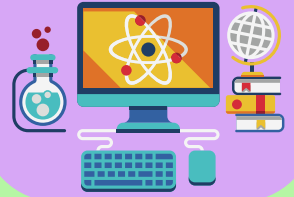
- Çevrenizde hangi hayvanlar var? Bu hayvanlar nelerle beslenirler?
- Ağaçlar kimlerin evidir?
- Çevrenizde fark ettiğiniz hayvan yuvaları var mı?
- Tüm hayvanların yaşam alanları aynı mıdır?

“Bir ormanda yürüdüğünüzü hayal edin. Etrafınızda ağaçlar, çalılar ve toprağın üzerinde çeşitli ayak izleri var. Bu izler hangi hayvanlara ait olabilir? Her hayvan, yaşadığı çevrede kendine özgü izler bırakır. Mesela bir tilkinin ayak iziyle, bir tavşanın ayak izi aynı mıdır? Hayvanlar sadece izleriyle değil, nerede yaşadıkları, ne yedikleri ve nasıl hareket ettikleriyle de birbirinden farklıdır. Örneğin bir tavşan ormanda yaşarken, bir kurbağa suya yakın yerlerde bulunur. Peki, çevremizde başka hangi hayvanlar yaşıyor ve onların izlerini bulabilir miyiz? Hayvanların izlerini takip ederek, onların yaşam alanlarını ve doğadaki rollerini keşfetmek ister misiniz? Gelin, bu rolleri ve hayvanların yaşamlarını birlikte keşfedelim!” denir ve etkinlik materyallerinin çıkarılması istenir.”

Keşfetmeye Başlayalım!

Etkinlik videosu, durdurularak izlenir. Etkinliğe başlamadan önce set içeriği kontrol edilir. Tüm kapak ve paket açma adımları öğrencilerle aynı anda yapılır.

Videoyu durdurarak izle!



Set içeriği

- | | |
|--|---|
| <input type="checkbox"/> Ahşap ayak izi | <input type="checkbox"/> Su (Set içeriğine dahil değildir.) |
| <input type="checkbox"/> Seramik hamuru | <input type="checkbox"/> “İzleri Tamamla” etkinlik sayfası |
| <input type="checkbox"/> Renkli boya kalemleri (Set içeriğine dahil değildir.) | |

Nasıl Yapıyoruz?



1. Seramik hamuru ele biraz su alınarak hamur haline getirilir.
2. Hamur dört parçaya bölünür ve düz zemin üzerine yayılır.
3. Ahşap ayak izlerinin olduğu kalıb, hamurun üzerine bastırılarak kalıbı çıkarılır.
4. Kuruması için bir gün beklenir.
5. Kuruyan izler kalıptan çıkarılır.
6. Kalıptan çıkarılan izler isteğe göre renkli boya kalemleri ile boyanabilir.
7. "İzleri Tamamla!" etkinlik sayfasında yer alan ayak izleri, canlılar ile eşleştirilir.

Geleceğin Bilim İnsanları Neleri Keşfetmeli?

Öğrencilere aşağıdaki sorular yöneltilir:

- Hangi hayvanlar ormanda yaşar?
- Keçi, koyun, inek gibi hayvanlar neyle besleniyor?
- Kuşların yaşam alanlarını korumak için neler yapmalıyız?
- Arılar neden çiçeklere konarlar?
- Hayvanların ayak izleri birbirine benzer mi? Ayak izleri bize hayvanların büyüklüğü hakkında ne anlatır?

Hayvanlar ve Yaşam Alanları

Suda yaşayan, karada yaşayan ya da uçan bir sürü hayvan vardır. Bu hayvanların her biri farklı yerlerde ve farklı şekillerde yaşarlar. Aynı zamanda beslenme şekilleri de değişiklik gösterir.

Balıklar: Göl, akarsu ve denizlerde yaşarlar. Sazan, yayın, kadife ve turna gibi çeşitleri vardır.

Kuşlar: Güvercin, serçe, kırlangıç, karga gibi kuş türleri vardır. Kuşlar hemen hemen her yerde yaşarlar. Bir yuva olarak ise genelde ağaç kovuklarını tercih ederler.

Sürüngenler: Kertenkele, bukalemun, yılan, timsah ve, kara kaplumbağası gibi sürüngenler karada yaşarlar.

Böcekler: Karınca, örümcek, çekirge, uğur böceği, karasinek, sivrisinek, ateş böceği, kelebek gibi birçok böcek türü bulunmaktadır.



Geleceğin Bilim insanları Neleri Keşfetmeli?



Evcil Hayvanlar: Evde bakılabilen, insanlara alışmış ve evcilleştirilmiş canlılar evcil hayvanlar olarak bilinmektedir. Bunlar içerisinde başta köpek ve kedi ve kuşlar gelir. Aynı zamanda inek, horoz, tavuk, ördek, kaz ve koyunlar söylenebilir. İnek ve atlar genelde ahırda yaşarlar. Koyun ve keçiler ise ağılda yaşarlar. Tavuk, hindi ve kaz gibi evcil hayvanlar kümeste yaşar. Kedi ve köpekler kulübede yaşarken, kuşlar ise yuva içinde yaşarlar.

İnek, koyun, keçi, at ve eşek; ot, saman ve yem ile beslenir. Kedi ve köpeklere ise evde pişen yemekler, süt, mama gibi besinler verilir. Tavuk ve hindi gibi kümes hayvanları arpa, buğday, mısır ile yemlenir. Tavşanlar ot ile, arılar ise çiçeklerle beslenir.

Hayvanların doğal yaşam alanlarını korumak, onların sağlıklı bir şekilde yaşayabilmesi için çok önemlidir. Her hayvanın, yaşamak için ihtiyaç duyduğu özel bir yeri vardır. Bu yerler, hayvanların yiyecek bulmasını, su içmesini ve yuva yapmasını sağlar. Ancak, insanlar bazı şeyler yaparak bu alanları tehdit edebilir. Örneğin, ağaç kesmek veya doğayı kirletmek, hayvanların yaşadığı yerleri yok edebilir. Biz de hayvanları korumak için ağaçları korumalı, çöpleri doğru yere atmalı ve doğayı temiz tutmalıyız.

Hayvanların Ekosistemdeki Roller

Hayvanlar, doğada çok önemli işlevlere sahiptir. Her bir hayvan, ekosistemin bir parçasıdır ve kendi rolünü oynar. Örneğin, tavşanlar ot yiyerek bitkilerin büyümesine yardımcı olurlar. Aslanlar gibi yırtıcı hayvanlar ise tavşanları avlayarak onların sayısını dengede tutarlar. Arılar çiçeklerin üzerine konarak polen taşıyıcı ve bu sayede çiçeklerin büyümesine yardımcı olurlar.

Hayvan Ayak İzi

Hayvan ayak izleri, doğada hayvanların bıraktığı izlerdir ve bize birçok bilgi verir. Her hayvanın izi, şekli ve büyüklüğü ile farklıdır. Örneğin, kedilerin ayak izleri küçük ve yuvarlakken, fillerinki büyük ve geniştir. Ayak izlerini inceleyerek hangi hayvanların yaşadığını, izlerin ne zaman yapıldığını ve hayvanların nasıl yürüdüğünü öğrenebiliriz. Örneğin, su kenarındaki izler suya yakın hayvanları gösterirken, ormandaki izler farklı hayvanları gösterebilir.

Biliyor musunuz?

Kaplumbağalar, evlerini sırtlarında taşıyıcı. Tehlike anında, hemen kabuklarının içine saklanarak güvende hissederler. Hatta bazı kaplumbağalar 100 yıl kadar yaşayabilir!

Karıncalar, ekip halinde çalışarak dev gibi yükleri kaldırabilir! Düşünsenize, bir karınca kendi ağırlığının 50 katı kadar yük taşıyabilir!

Penguenler, su altında hızla yüzebilen ama gökyüzünde uçamayan tek kuşlardır! Ağır ve güçlü yapıları sayesinde balık avlamakta çok ustadırlar.



Meraklısına Bilimsel Açıklama!

Öğrencilere aşağıdaki sorular yöneltilir:

- Arılar çiçeklerden polen toplamasaydı ne olurdu?
- Bazı hayvanlar neden ayak izlerini gizlemeye çalışır?
- Ormanda yaşayan aslanların sayısı azalır mı neler olur?

Her hayvan, ekosistemde önemli roller oynar. Otçul hayvanlar, örneğin tavşanlar, bitkilerle beslenerek bitki büyümesini dengede tutar. Yırtıcı hayvanlar, aslanlar ve kaplanlar gibi, otçulları avlayarak popülasyonlarını kontrol eder.

Aslanlar yırtıcı hayvanlardır ve avlarını kontrol altında tutarak denge sağlarlar. Eğer sayıları azalır, av hayvanları, örneğin zebra veya ceylanların sayısı artar. Bu artış, bitkilerin aşırı otlanmasına ve ormanın bitki örtüsünün zarar görmesine neden olabilir. Sonuç olarak, bu durum, diğer hayvanların yaşam alanlarını ve besin kaynaklarını da etkiler.

Arılarda bu ekosistemde çiçeklerden nektar toplarken polenleri taşırlar, meyve ve tohum oluşumunu sağlarlar. Eğer arılar çiçeklerden polen toplamasaydı, meyve veren bitkilerin sayısı azalır ve bu bitkileri yiyen hayvanlar yiyecek bulmakta zorlanırdı. Ekosistem dengesizleşir ve bazı bitki türleri yok olabilirdi.

Her hayvanın doğada bıraktığı izler vardır. Bu izler arasında ayak izleri, tüy, yemişler ve yuvalar bulunur. Bazı hayvanlar ayak izlerini gizlemeye çalışır. Çünkü bu, onların hayatta kalmalarına yardımcı olur. Ayak izlerini gizlemek, yırtıcılardan veya avcılardan korunmalarını sağlar. Örneğin, bir tavşan ya da ceylan, izlerini saklayarak avcılarının onları bulmasını zorlaştırır. Ayrıca, bazı hayvanlar avlanırken, ayak izlerini gizleyerek avlarının kendilerini fark etmesini önler. Bu sayede, sessizce yaklaşarak avlarını daha kolay yakalayabilirler.

Neler Keşfettik!

“Bugün sizlerle hayvanların özelliklerini, yaşam alanlarını, beslenme şekillerini, doğadaki izlerini incelerken, ekosistemdeki görevlerini öğrendik. Peki, siz bu etkinlikte nasıl hissettiniz?” diye sorulur.



Başka Neler Yapabiliriz?

Sevgili Öğretmenim,

Hayvanların yaşamlarıyla ilgili çeşitli bilgiler öğrenirken, doğada bıraktıkları ayak izlerini etkinlik ile keşfettiniz.

“Hayvanların Yaşam Alanları” etkinliğini yaptırabilirsiniz.



Hayvanların Yaşam Alanları

1. Öğretmen, etkinlik hakkında öğrencilere bilgi verir.
2. Tahtaya hayvanların doğal yaşam alanları (orman, çöl, deniz, ağaç vb.) yazılarak ayrılır.
3. Öğretmen, çeşitli canlıların resimlerini veya figürlerini göstererek öğrencilerden bu canlıların hangi yaşam alanlarında yaşadıklarını tahmin etmeleri istenir.
4. Her öğrenci tahminlerini paylaşır..
5. Verilen cevaplar tartışılarak ortak bir yanıt belirlenir ve tahtada işaretlenir.
6. Öğrencilere, yaşam alanları belirlenen canlıların beslenme şekilleri hakkında düşünmeleri istenir.
7. Öğrenciler, beslenme şekilleri hakkında tahminlerde bulunurlar. Bu cevaplar tartışılarak ortak bir sonuca varılır.

Etkinlik sonucunda öğrenciler çeşitli hayvanların yaşam alanları ve beslenme şekilleri hakkında bilgi edinirler.

Günün Sorusu



Doğada nesli tükenmiş bir canlı var mıdır?

KEŞİF KUTUSU



miniskop

www.miniskop.com.tr