

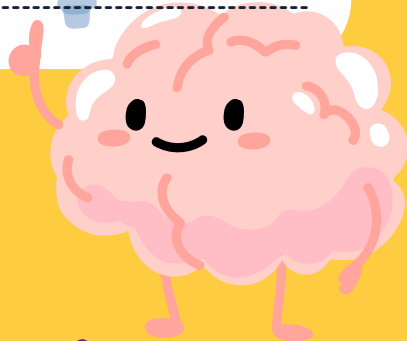
Değişkenleri Belirliyorum!



Değişken Türü	Deneydeki Karşılığı
Bağımsız Değişken	
Bağımlı Değişken	
Kontrol Edilen Değişken	

**Tahmin
ET!**

Ampul parlaklığını artırmak için devrede hangi değişiklikleri yapabilirsin? Neden?



Eşleştirme



- | | | | | |
|---|---------------------------------------|---|----------------------------------|---|
| 1 | Pil sayısını artırmak | ● | Ampul parlaklığını artırır | a |
| 2 | Devreye daha fazla ampul eklemek | ● | Ampul parlaklığını azaltabilir | b |
| 3 | Kabloların uzun olması | ● | Elektrik akışını zorlaştırabilir | c |
| 4 | Pilin voltajunun düşmesi | ● | Ampul parlaklığını azaltır | d |
| 5 | Devredeki bağlantıların sağlam olması | ● | Ampulün parlaklığını etkiler | e |
| 6 | Paralel devre bağlamak | ● | Ampul parlaklığını artırır | f |
| 7 | Seri devre bağlamak | ● | Ampul parlaklığını azaltır | g |
| 8 | Ampulün gücünü artırmak | ● | Elektrik akışını kolaylaştırır | h |
| 9 | Kabloların kalın olması | ● | Devreyi daha verimli yapar | i |



Yukarıdaki sütunlardaki ifadeleri birbirleriyle eşleştiriniz.