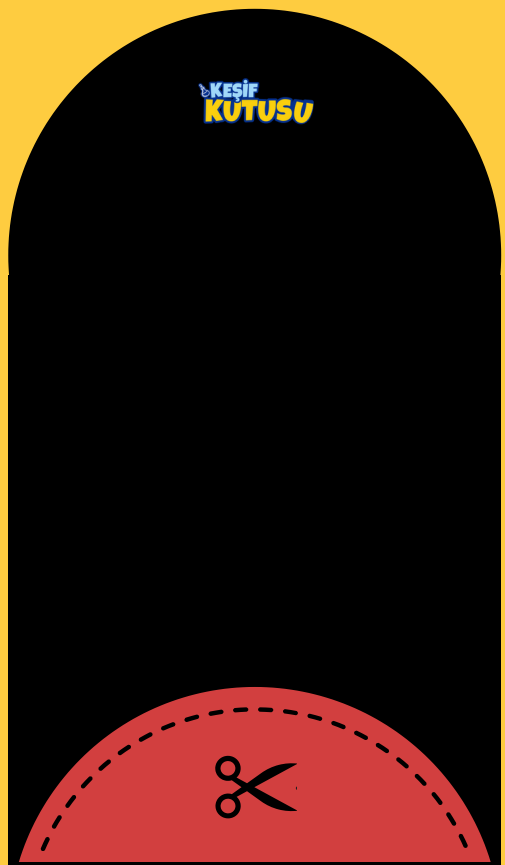


KESİF
KUTUSU



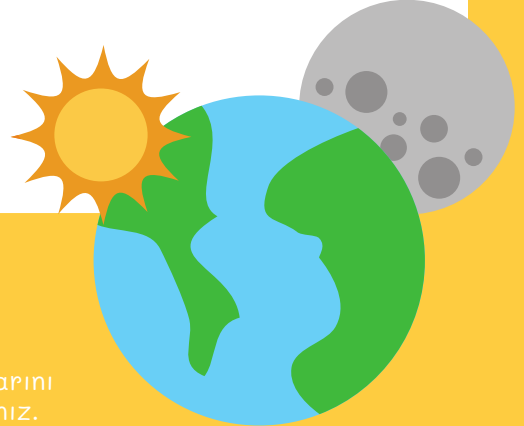
KESİF
KUTUSU

Malzemeler:

Yapıştırıcı
Makas

Yapılış:

- Noktalı yerlerden kes.
- Ayı çerçevenin boşluğuna denk getir.
- Çerçevenin kenarlarını kıvrır ve içlerine yapıştırıcı sürerek ayın sabit durmasını sağla.
- Siyah dikdörtgen parçayı, çerçevenin boşluğundan ileri hareket ettirerek ayın evlerini keşfet!



Malzeme listesi ve yapılış adımlarını takip ederek etkinliđi uygulayınız.